



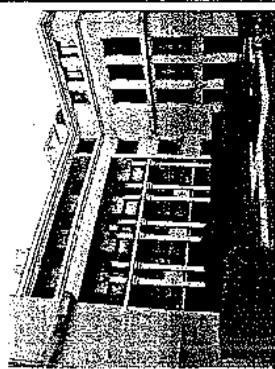
**SwissLife**

DEPARTEMENT IMMOBILIER

41, rue de Châteaudun  
 75304 Paris Cedex 09

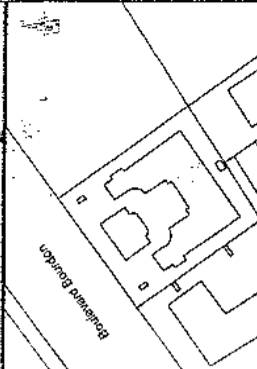
**LOGEMENT**

68 Bd Bourdon  
 92200 Neuilly-sur-Seine



BATIMENT B  
 1<sup>er</sup> Gauche

Lot 07  
 F 4



**Surfaces :**

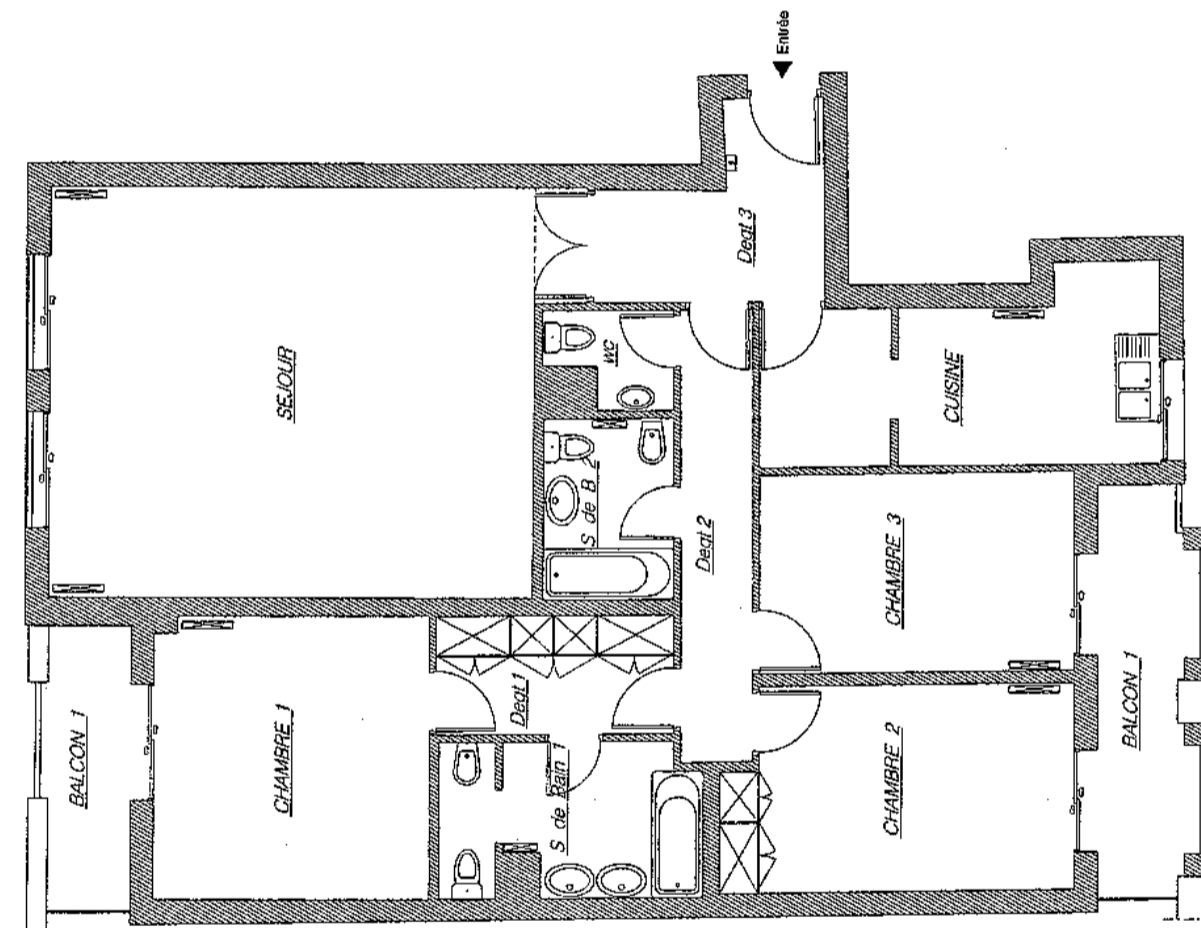
SEJOUR : 38.95 m<sup>2</sup>  
 CHAMBRE 1 : 14.70 m<sup>2</sup>  
 CHAMBRE 2 : 13.20 m<sup>2</sup>  
 CHAMBRE 3 : 11.80 m<sup>2</sup>  
 CUISINE : 12.80 m<sup>2</sup>  
 S. de BAIN 1 : 7.20 m<sup>2</sup>  
 S. de BAIN 2 : 4.40 m<sup>2</sup>  
 WC : 2.00 m<sup>2</sup>  
 DGT 1 : 5.40 m<sup>2</sup>  
 DGT 2 : 6.18 m<sup>2</sup>  
 DGT 3 : 6.60 m<sup>2</sup>  
**TOTAL : 123.23 m<sup>2</sup>**

BALCON 1 : 4.70 m<sup>2</sup>  
 BALCON 2 : 7.50 m<sup>2</sup>

Relevé effectué le :

05/10/2004

Echelle : 1/100ème



JARDIN

JARDIN

Plan non contractuel

Z.I.



**tertiar**  
 construit  
 l'espace  
 et écrit  
 l'entreprise

Matrice d'assurance  
 et  
 clé en main  
**Tertio**

40 rue Lemaître  
 75001 Paris  
 Tél. 01 40 21 90 00  
 Fax 01 40 21 90 02